

Mostní list mostu pozemní komunikace					
Ev.č. mostu:	12813 - 2				
Název mostu:	Most přes řeku Trnavu před obcí Velká Chýška				
Místní název :	PA				
Předmět přemostění :	Vodoteč (stálý průtok) Trnava				
Převáděná komunikace:	3. třída / 12813				
Název převáděné komunikace :					
Staničení liniové:	3,581 km	Staničení na úseku:	3,581 km		
Rok postavení:	1923				
Rok poslední rekonstrukce :					
Kraj :	Vysočina				
Okres :	Pelhřimov				
Katastrální území:	Roučkovice				
Správce mostu:	Kraj Vysočina/Krajská správa a údržba silnic Vysočiny/SÚS Pelhřimov				
Zatížitelnost v době uvedení do provozu, způsob a rok stanovení					
Způsob stanovení:	N (Způsob stanovení zatížitelnosti neznámý)				Rok: 2002
Vn = 12 t	Vr = 30 t	Ve = 112 t	Vaj (Va) = - t		
Zatížitelnost současná, způsob a rok stanovení					
Způsob stanovení:	K – EN (Zatížitelnost stanovená kombinovaným statickým výpočtem)				
	Rok: 2016				
Vn = 10 t	Vr = 24 t	Ve = 89 t	Vaj (Va) = 7,5 t		
Dl. přemostění: 12 m	Dl. nosné konst. : 15 m Šikmost : Levá / 87,77778 gr				
Volná šířka : 6,9 m	Celková šířka mostu : 7,7 m		Plocha mostu : 115,5 m2		
Nosná konstrukce					
celk.počet polí : 2					
Podrobný popis nosné konstrukce: Segmentové klenby z lomového kamene, vzp. 1.05m, konstr. tl. 0.45-0.55m.					
Popis skupin polí					
Počet polí:	Světlost šikmá:	Kolmá:	Konstr.výška:	Rozpětí:	Druh stat.působení:
	m	m	m	m	
1	5,35	5,3	0,45	-	Klenba
1	5,35	5,3	0,55	-	Klenba
Stavební výška : 1,15 m		Úložná výška : - m			
Způsob uložení NK					
Pozice:	Způsob uložení:	Typ:	Výrobce:	Označení:	
Mostní závěry					
Pozice:	Typ:	Výrobce:	Označení:		
Izolace desky mostovky					
Typ:	Výrobce:	Materiál:			
Spodní stavba					
Podrobný popis spodní stavby: Opěry a pilíř: plné z lomového kamene.					
Opěry					
Počet : 2	Délka: 7,6 až 7,6 m	Tloušťka: 0,8 až 0,8 m	Výška: 1,55 až 1,55 m		
Materiál: Kámen		Základy:			
Přechodová oblast:					

Mezilehlé podpěry			
Počet : 1	Délka: 7,6 až 7,6 m	Tloušťka: 1,4 až 1,4 m	Výška: 1,55 až 1,55 m
Materiál: Kámen		Základy:	
Vozovka/chodníky:			
Povrch komunikace: Živice	Šířka mezi obrubami: 6,5 m	Plocha vozovky: 97,5 m ²	
Konstrukce vozovky:			
Povrch chodníku: Nezadaný	Šířka chodníku: -/- m	Plocha chodníku: 0 m ²	
Konstrukce chodníku:			
Odvodnění mostu:			
Druh:	Typ odvodňovačů:	Výrobce:	Svody (dn/mat).:
Záchytná zařízení			
Zábradlí (typ/délka):			
Zábradelní svodidla (typ/délka):			
Svodidla (typ/délka) :			
Jiné vybavení :			
Ostatní údaje			
Výška mostu nad terénem: 3,6 m		Výška NK nad hladinou vody: - m	
Q100: m ³ /sec.	Hladina Q100: Normální hl. vody: 0,2 m		
Souřadnice mostu			
WGS-84 N: 49,496975	E: 15,035107	S-JTSK	X: -707688,686 Y: -1113952,277
Cizí zařízení			
Typ:	Správce:	Popis:	
Správní údaje			
Archivace projektu:		Neznámá	
Klasifikační stupeň stavu mostu:			
nosná konst.: V - Špatný		spodní stavba: V - Špatný	použitelnost: II - Podmíněně použitelné
Rok provedení poslední HPM (MPM): 2016			
Reprodukční pořizovací hodnota			
RPH : 0,00 Kč		Datum posledního stanovení RPH: 13.3.2017	
Datum tisku ML: 13.3.2017		Vypracoval: tisk z BMS - Felkl Jan, Ing.	

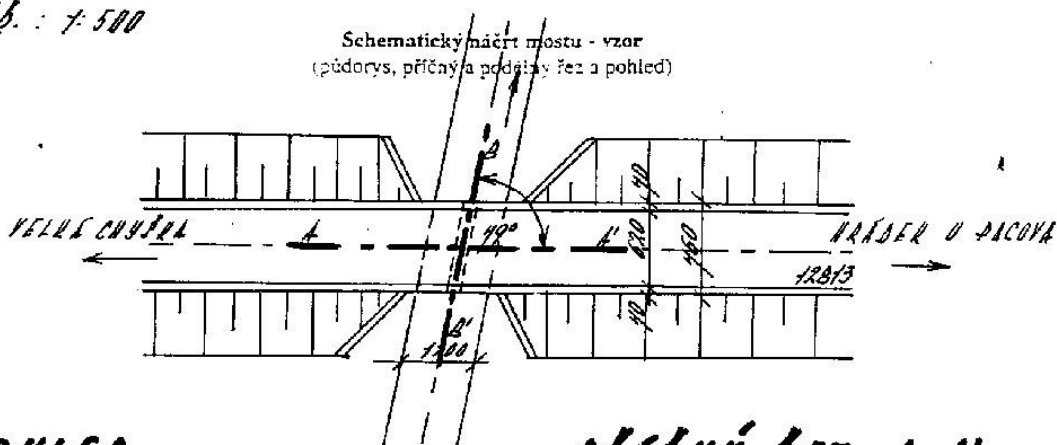
Schematický náčrt mostu
(příčný řez, podélný řez, půdorys)

22823 - 2120

PŮDORYS

MĚŘ. : 1:500

Schematický náčrt mostu - vzor
(půdorys, příčný a podélný řez a pohled)

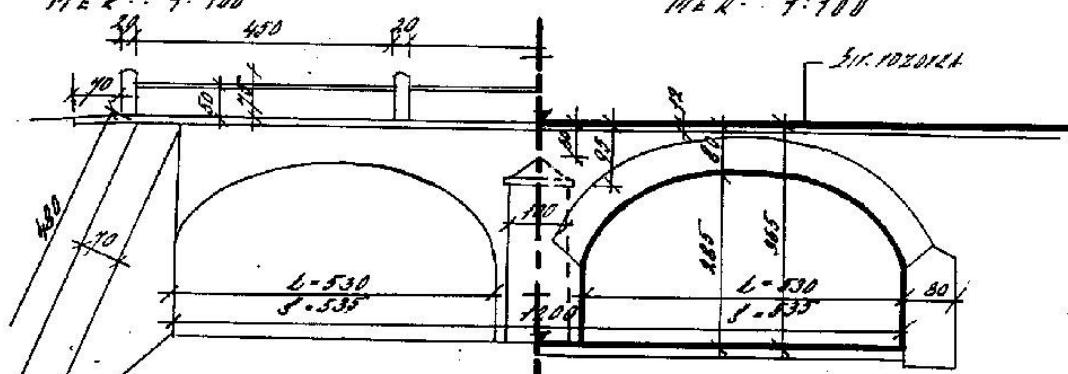


POHLED

MĚŘ. : 1:100

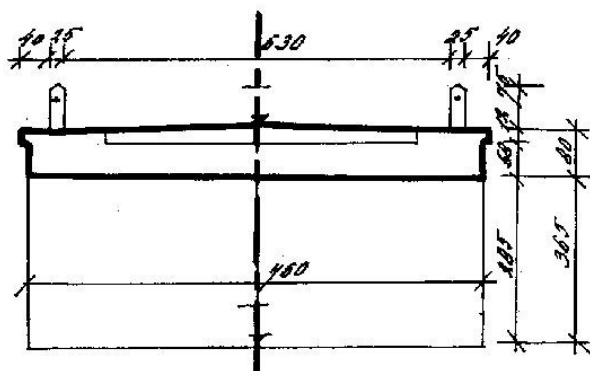
PŘÍČNÝ ŘEZ A-A'

MĚŘ. : 1:100



PODÉLNÝ ŘEZ B-B'

MĚŘ. : 1:100



Schematický náčrt mostu, převzatý z ML

